

Objekt: Oranien-Hof, Oranienstraße 183-184, 10999 Berlin Kreuzberg

Flächentyp	Büro
Geschoss/Lage	2.OG
Größe ca. in m ²	160
Mietpreis in €/m ² zzgl. MwSt.	Ab 18,00
Nebenkosten in €/m ² zzgl. MwSt.	4,00
Verfügbar ab	Ab sofort

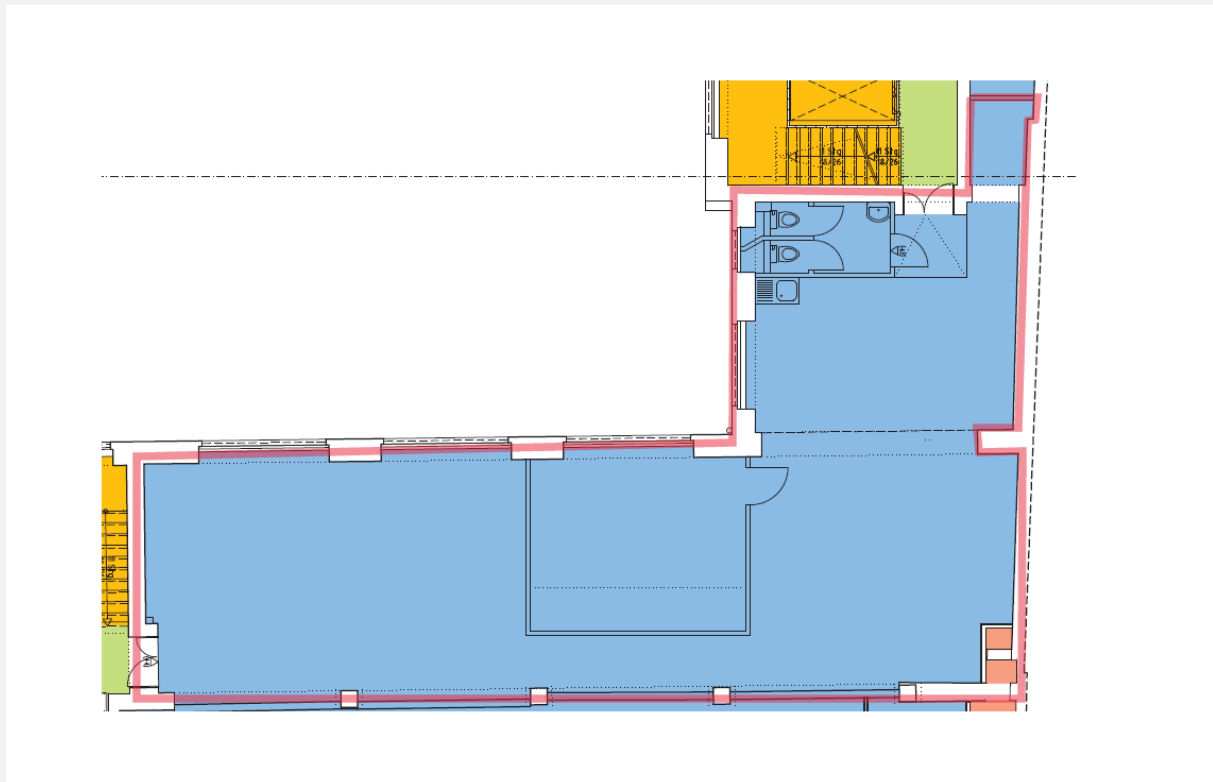
Ausstattung/Nutzung:

Ausstattung/Nutzung	Vorhanden
Büro im Industrieloftdesign	X
Büro im Altbaudesign	
Kernsanierung in den letzten 5 Jahren	
Erstbezug nach Kernsanierung	
Saniert	
Grundbeleuchtung	X
Teeküche	
Parkett	
Teppich	
Elektroverkabelung auf Trassen bzw. Aufputz	X
EDV-Verkabelung	
Glasfaseranschluss	X
Serverraum	
Akustikelemente	
Duschen	
Flächendeckende Kühlung	
Außenliegender/ innenliegender Sonnenschutz	
Photovoltaikanlage	
Heizungsart	Gaszentralheizung
Aufzug	X
Lastenaufzug	
Parkplatz	X
Ladeinfrastruktur für E-Mobilität	
Fahrradstellplätze	X
Dachterrasse	
Hof	X
LKW-Anlieferung	
Lagerflächen/Keller	X
Flexible Raumaufteilung	X

Anbindung ÖPNV:

Haltestelle/Ziel ▶	Gehminuten 🚶	Line(n) 🚊	Fahrzeit 🕒
Adalbertstr./Oranienstr.	ca. 2 Min	M29, 140	-
U-Kottbusser Tor	ca. 5 Min	U1, U3, U8, 140	-
U-Görlitzer	ca. 10 Min	U1, U3, M29	-

Grundriss:



*Der eingezeichnete Raum existiert nicht mehr.